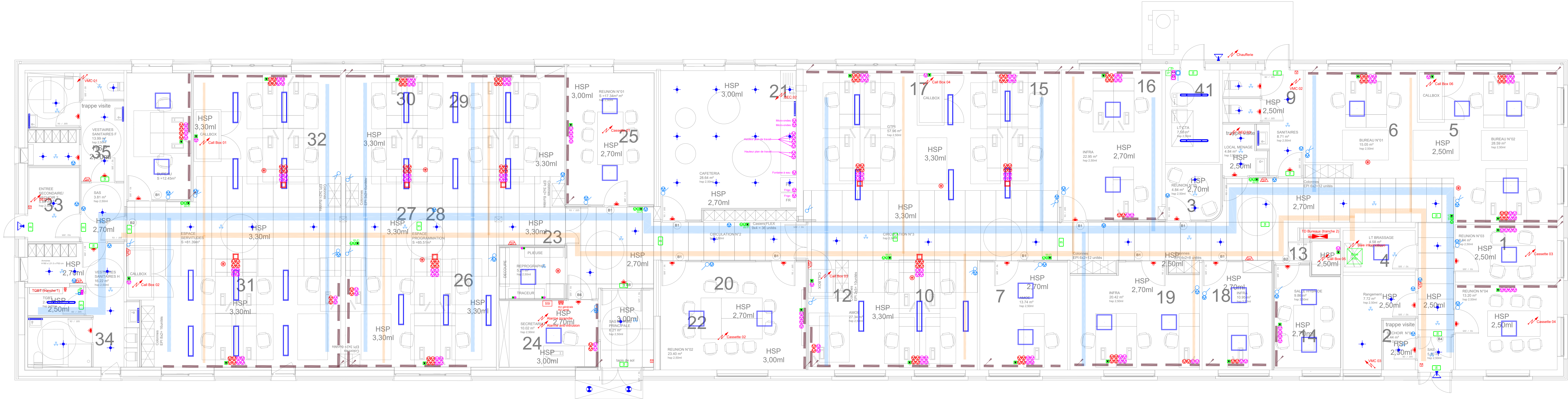


LÉGENDE : RDC ELEC	
	TGBT existant
	Tableau divisionnaire
	Alerte électrique
	Arrêt d'urgence
	CDC CFO
	Luminaire TYPE 1 - Pavé LED 60x60
	Luminaire TYPE 2 - Downlight
	Luminaire TYPE 3 - Aquaforce PRO 51.4W Étanche
	Luminaire TYPE 4 - Luminaire extérieur
	Luminaire TYPE 5 - Applique livret/ardo
	Luminaire TYPE 6 - Suspension LED 120x200
	Luminaire TYPE 7 - Applique encastré IP 44 ouvert
	Détecteur de présence et de luminosité 360° / étanche
	Interrupteur simple allumage / étanche
	Interrupteur va-et-vient / étanche / à voyant
	Bloc secours ballage
	Bloc de secours Portatif
	PC 2P+T / étanche
	PC 2P+T parties communes / étanche
	PC 2P+T secours
	Poste de travail (4PC + 2RJ)
	Colonne de prises de courants
	Base ou coffret de brassage
	CDC CFA
	RJ45 / RJ45 étanche
	Centrale incendie (Alimentations SDI & CMSI)
	Détecteur manuel incendie / étanche
	Avertisseur sonore incendie
	Flash lumineux incendie
	Gouttière / descente



Rénovation d'espaces tertiaires
en Nouveaux Espaces de Travail
dans le bâtiment A du SNIA

MAITRISE D'OUVRAGE:

Ministère chargé des transports
Direction générale de l'Aviation civile



AGENCE DE : Bordeaux
6 impasse Henry Le Châtelier
33700 Mérignac
Tél: 05 56 47 31 84
e-mail: mathieu.chamand@socotecsmartsolutions.fr

Plan implantation
Lot 4 : ELECTRICITE
RDC

D	08/09/2025	Mise à jour éclairage auvent
C	05/09/2025	Mise à jour
B	28/07/2025	Mise à jour
A	26/06/2025	Mise à jour
O	28/04/2025	Première diffusion
IND.	DATE	MODIFICATION

NOM DU FICHIER: 24-05732 PRO PLN SNIA ELEC - Ind D.dwg

ECHELLE: 1/50

AFFAIRE	PHASE	LOT	EMETTEUR	NIVEAU	ZONE	TYPE	NUMERO	IND.
24-05732	PRO	ELEC	SOC	RDC	TZ	PLN	ELEC 01	D